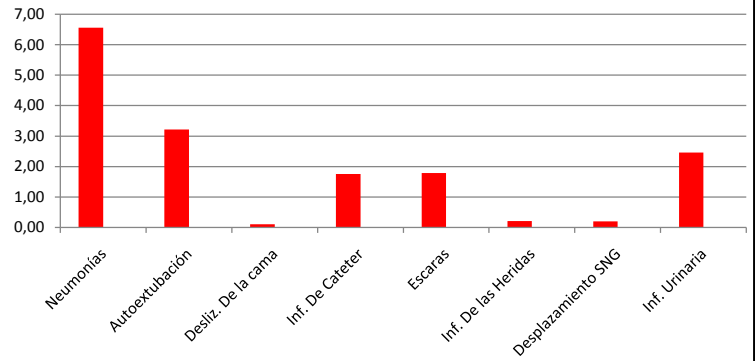


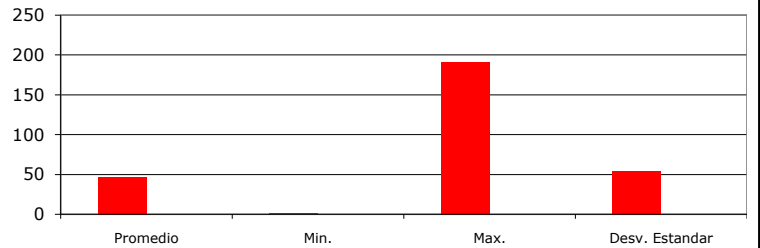
Complicaciones

	General	%	Su Hospital	%
Neumonías	172	6,56	####	####
Autoextubación	182	3,22	####	####
Desliz. De la cama	6	0,11	####	####
Inf. De Cateter	99	1,75	####	####
Escaras	101	1,79	####	####
Inf. De las Heridas	12	0,21	####	####
Desplazamiento SNG	11	0,19	####	####
Inf. Urinaria	139	2,46	####	####
Total Pacientes	5650	100	0	100
Episodios ARM	2622			



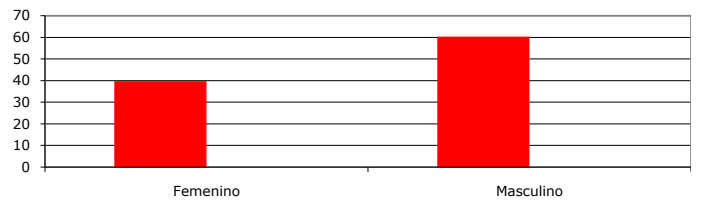
Edad

	General	Su Hospital
Promedio	46,67	
Min.	1	
Max.	191	
Desv. Estandar	54,46	
Mediana	19	



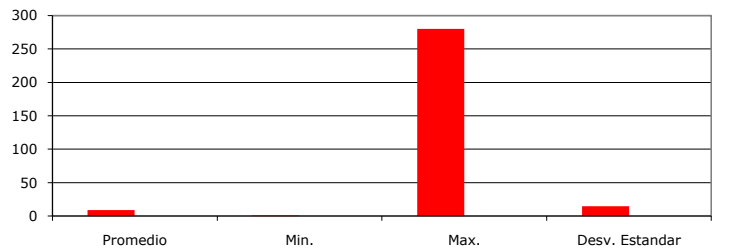
Sexo

	General	%	Su Hospital	%
Femenino	2247	39,77	####	####
Masculino	3403	60,23	####	####
General	5650	100	0	100



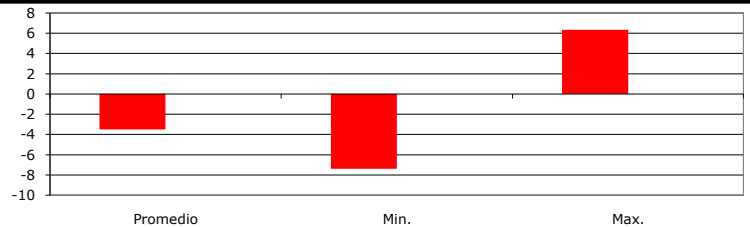
Estadía

	General	Su Hospital
Promedio	9,15	
Min.	1	
Max.	280	
Desv. Estandar	14,89	
Mediana	5	



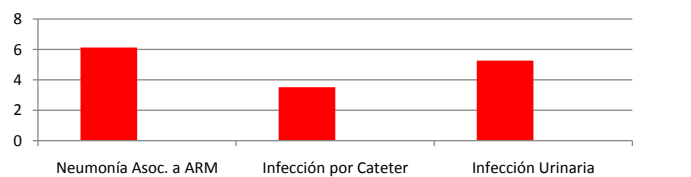
PIM2 y Probabilidad de Mortalidad (% +)

	General	% +	Su Hospital	% +
Promedio	-3,48	6,875		
Min.	-7,39			
Max.	6,33			
Desv. Estandar	1,77			



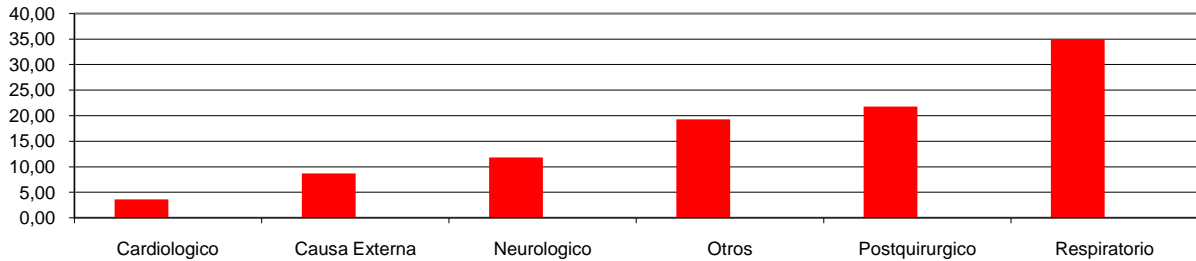
Estándares de Calidad (cada 1000 días)

	General	Su Hospital
Incidencia		
Neumonía Asoc. a ARM	6,13	
Infección por Cateter	3,51	
Infección Urinaria	5,27	



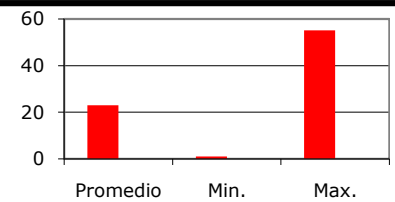
Patología ingreso

	General	%	Su Hospital	%
Cardiologico	196	3,59		#iDIV/0!
Causa Externa	474	8,68		#iDIV/0!
Neurologico	642	11,76		#iDIV/0!
Otros	1052	19,27		#iDIV/0!
Postquirurgico	1187	21,74		#iDIV/0!
Respiratorio	1909	34,96		#iDIV/0!
Total Pacientes	5460	100	0	100



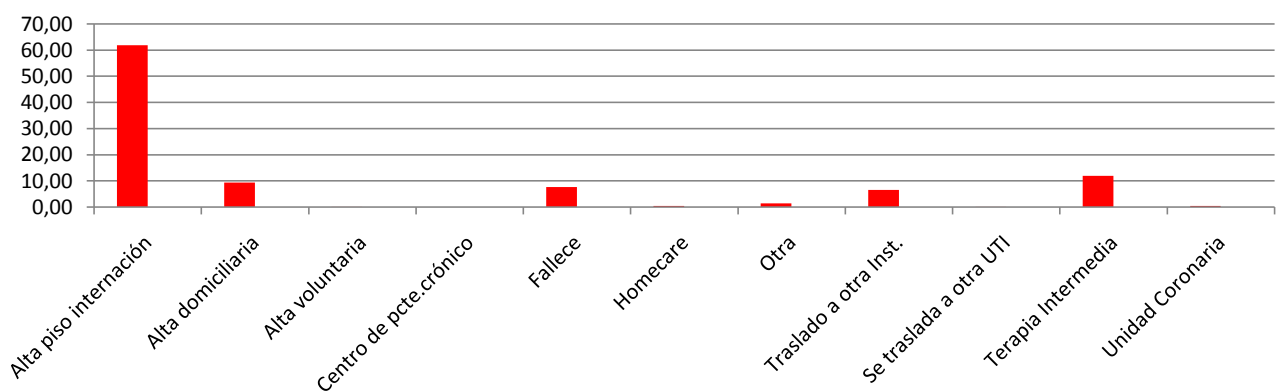
Tiss 28

	General	Su Hospital
Promedio	22,9	
Min.	1	
Max.	55	
Desv. Estandar	7,68	



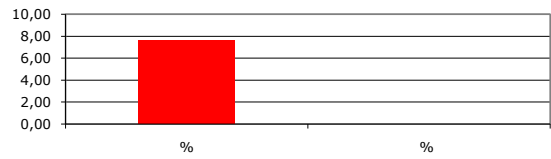
Resultado al alta de la UCI

	General	%	Su Hospital	%
Alta piso internación	3492	61,90		#iDIV/0!
Alta domiciliaria	531	9,41		#iDIV/0!
Alta voluntaria	4	0,07		#iDIV/0!
Centro de pcte.crónico	0	0,00		#iDIV/0!
Fallece	431	7,64		#iDIV/0!
Homecare	23	0,41		#iDIV/0!
Otra	84	1,49		#iDIV/0!
Traslado a otra Inst.	372	6,59		#iDIV/0!
Se traslada a otra UTI	4	0,07		#iDIV/0!
Terapia Intermedia	676	11,98		#iDIV/0!
Unidad Coronaria	24	0,43		#iDIV/0!
Total Pacientes	5641	100	0	100



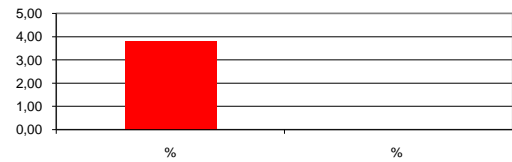
Mortalidad Real

	General	%	Su Hospital	%
Fallecidos	431	7,63	0	#iDIV/0!
Total Pacientes	5650	100	0	100



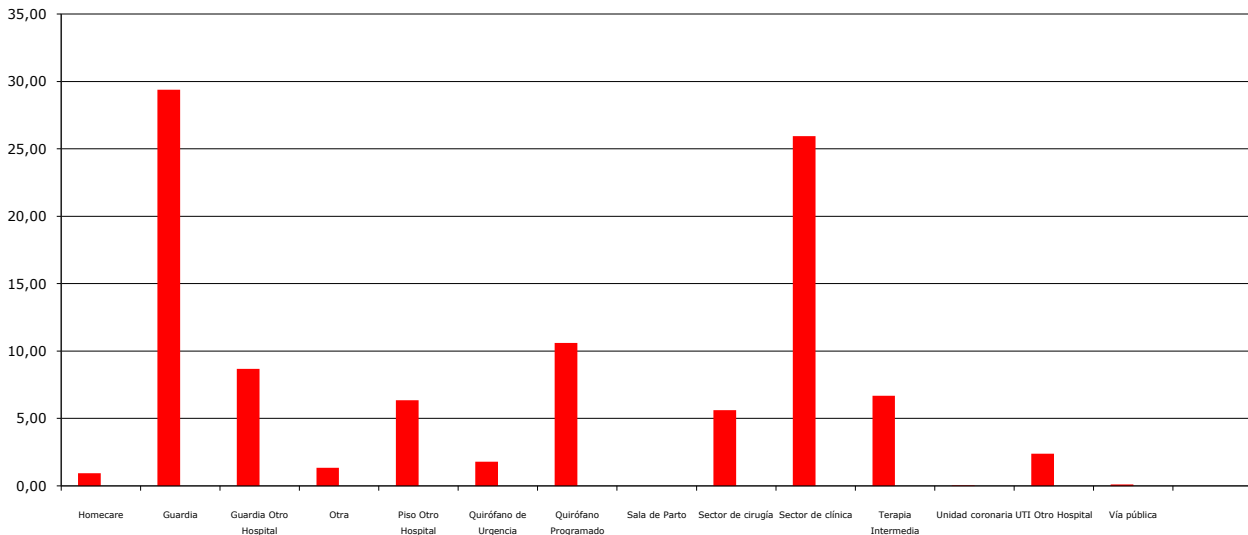
Reingresos

	General	%	Su Hospital	%
Reingresos	216	3,82	0	#iDIV/0!
Total Pacientes	5650	100	0	100



Procedencia

	General	%	Su Hospital	%
Homecare	49	0,94	0	#iDIV/0!
Guardia	1531	29,40	0	#iDIV/0!
Guardia Otro Hospital	452	8,68	0	#iDIV/0!
Otra	70	1,34	0	#iDIV/0!
Piso Otro Hospital	331	6,36	0	#iDIV/0!
Quirófano de Urgencia	94	1,80	0	#iDIV/0!
Quirófano Programado	553	10,62	0	#iDIV/0!
Sala de Parto	0	0,00	0	#iDIV/0!
Sector de cirugía	293	5,63	0	#iDIV/0!
Sector de clínica	1352	25,96	0	#iDIV/0!
Terapia Intermedia	349	6,70	0	#iDIV/0!
Unidad coronaria	3	0,06	0	#iDIV/0!
UTI Otro Hospital	125	2,40	0	#iDIV/0!
Vía pública	6	0,12	0	#iDIV/0!
Total Pacientes	5208	100	0	100



Procedimientos

	General	%	Su Hospital	%
ARM	4100	28,33	0	#iDIV/0!
CVC	3295	22,77	0	#iDIV/0!
SE	327	2,26	0	#iDIV/0!
SF	3238	22,37	0	#iDIV/0!
SNG	3512	24,27	0	#iDIV/0!
Total Procedimientos	14472	100	0	100

